

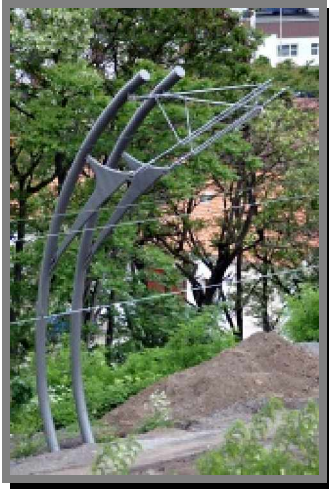
## EMPRESA FABRICANTE " ELZEL "

Desarrollo, diseño, fabricación e instalación de los componentes de las líneas de contacto para ferrocarril y transporte público.

Desarrollo y fabricación de distribuidores, principalmente para líneas de transporte público desde 750V hasta 25KV.

Estaciones de distribución hasta 110KV.

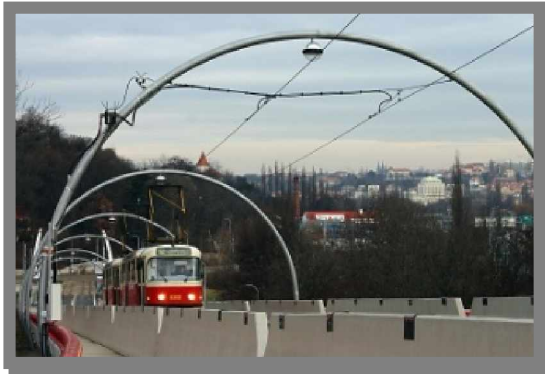
Construcciones metálicas para catenaria.



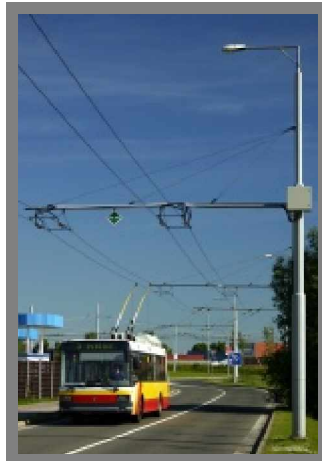
## Líneas de contacto para Transporte Público Urbano

### Tranvías 600V DC

- Línea de contacto simple con suspensión fija- no tensionada- para estaciones y apartaderos, con distancia entre postes 20- 25m.
- Línea de contacto simple flexible- no tensionada- usada en tramos con velocidad hasta 60Km/h (principalmente en ciudades) y en tramos con muchas curvas y desniveles, distancia entre postes 27-30 m.
- Línea de contacto flexible con suspensión inclinada, opcionalmente con línea auxiliar- parcialmente tensionada- empleada en tramos rectos, con longitud de solape 1200- 1400m, distancia entre postes hasta 35m.
- Línea de contacto simple tensionada- con hilo de contacto- empleada en líneas suburbanas, para sistemas de transporte ligero, velocidades de entre 80-100Km/h, con longitud de solape entre 1200-1400m, distancia entre postes 40-54m.
- Línea de contacto simple tensionada- de catenaria simple – usada en líneas suburbanas, para sistemas de transporte ligero, velocidades superiores a 100Km/h, longitud de solape de 1200-1400m, distancia entre postes 60m.



## Líneas de trolebuses 600 V DC, 750 V DC



Líneas montadas en Transporte Urbano desde 1985: más de 215 kilómetros montados en toda Europa: Praga, Ústí n. Labem, České Budějovice, Pardubice, Hradec Králové, Ostrava, Ostrov n. Ohří, Teplice, Opava, Liberec, Brno, Jihlava, Chomutov, Budapest, Tehran( Irán), Montpellier,....